

Vu et approuvé pour être annexé à
notre arrêté N° 101 en date de ce jour,
Woluwe-St-Pierre, le 11 mai 1934.

PAR ORDONNANCE:

Le Secrétaire,

Le Bourgmestre,



FAÇADE RUE KELLE



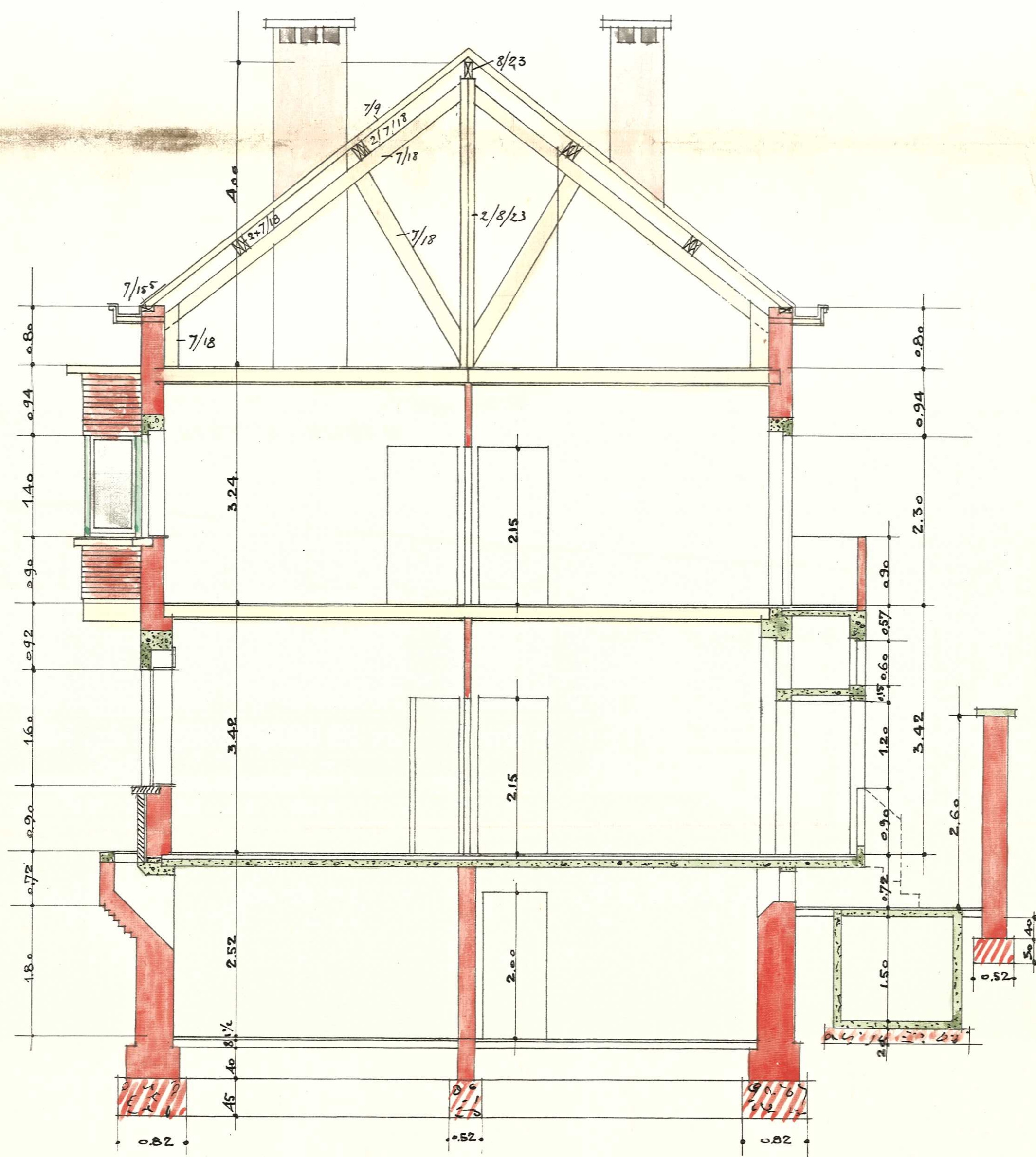
FAÇADE ANGLE



FAÇADE RUE FREYMAN



FAÇADE VERS COUR



COUPE TRANSVERSALE

IMMEUBLE À ÉRIGER ANGLE DES RUES
KELLE ET FREYMAN À WOLUWE ST PIERRE
POUR COMPTE DE MONSIEUR M. WASTYN

ÉCHELLE 2 cm. p. m.

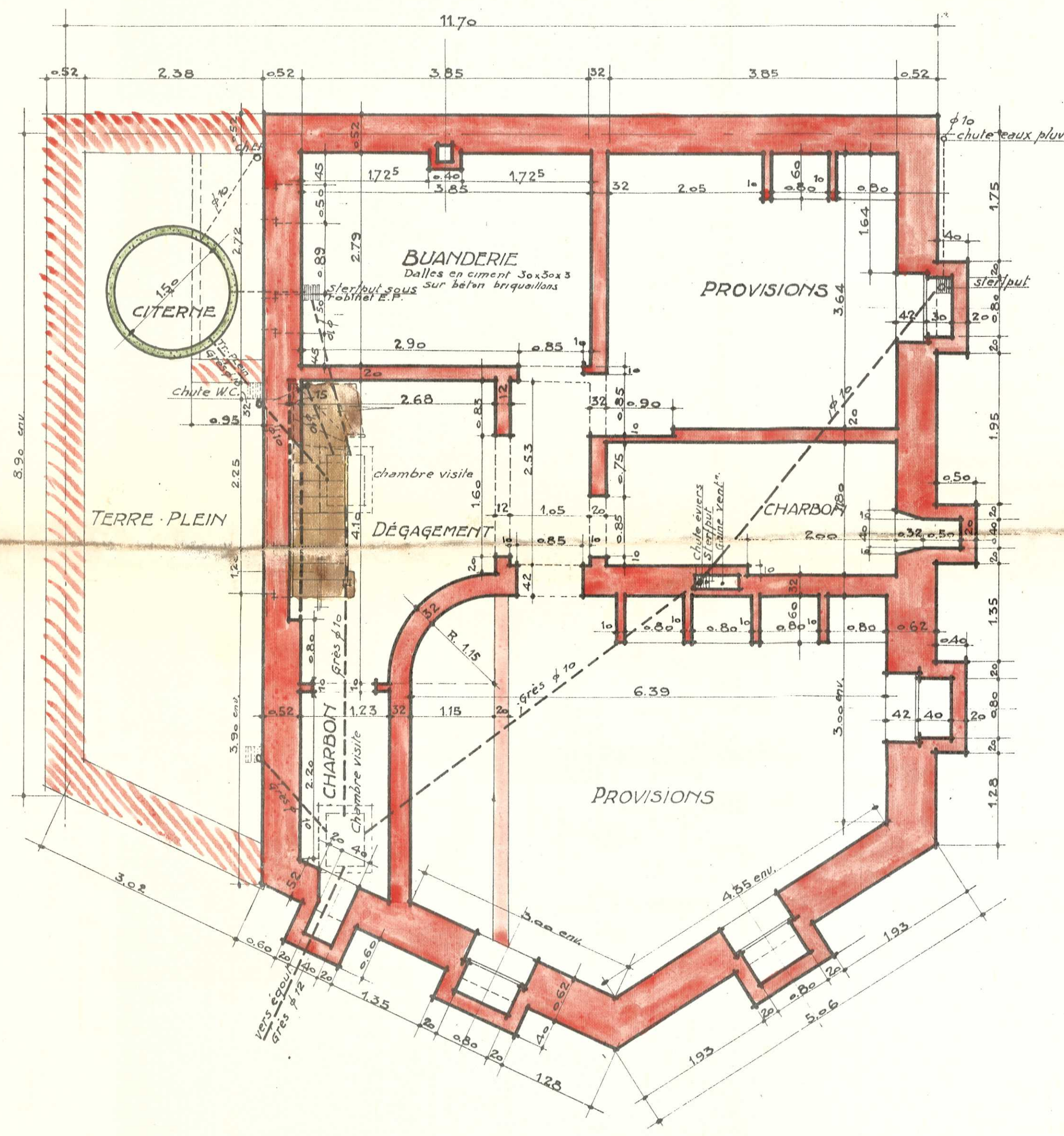
JOINT À MA DEMANDE D'AUTORISATION
LE PROPRIÉTAIRE

Wastyn

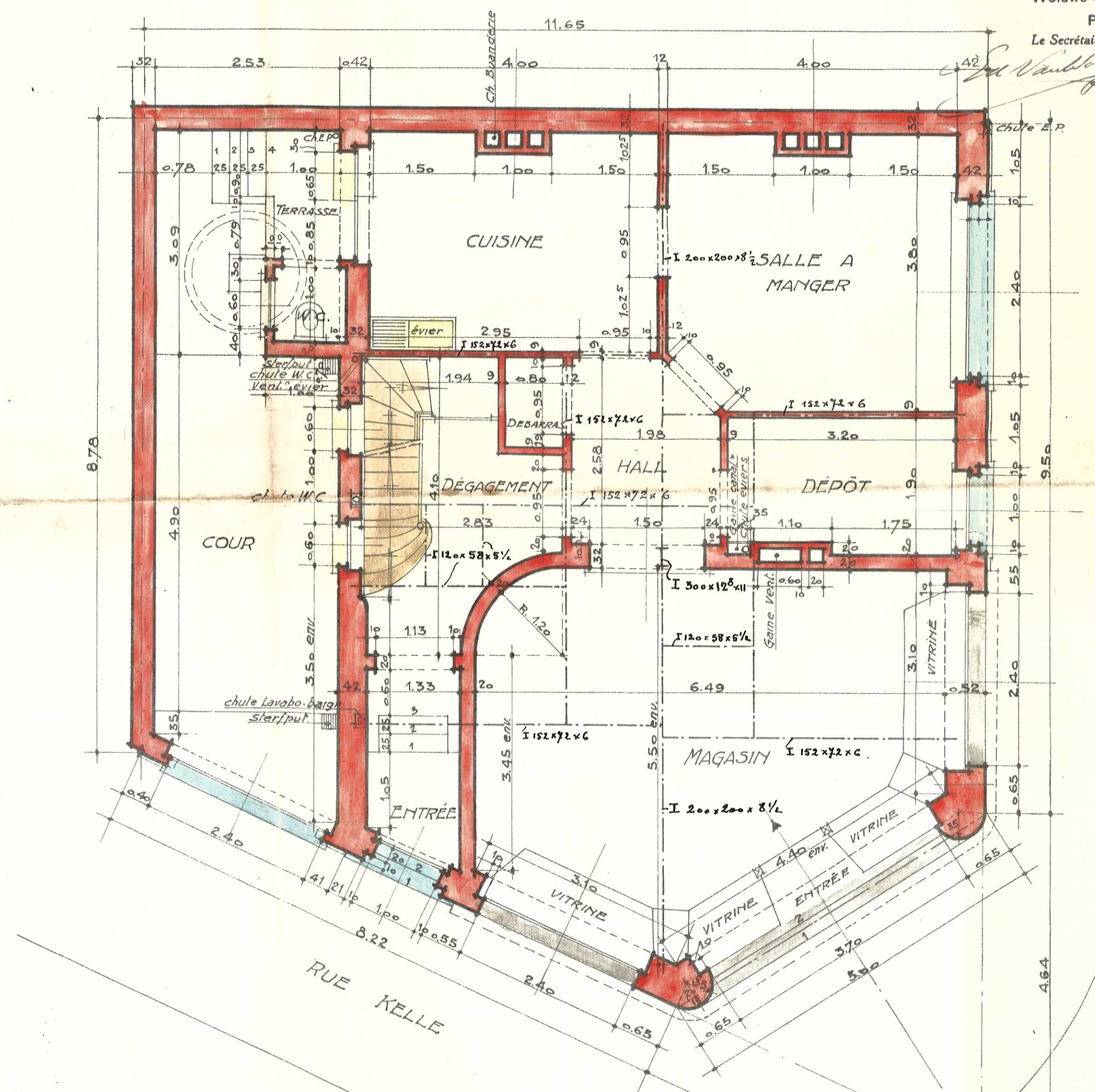
PLANS dressés par l'architecte g/signed

Von Wallendael
- 17.4.34

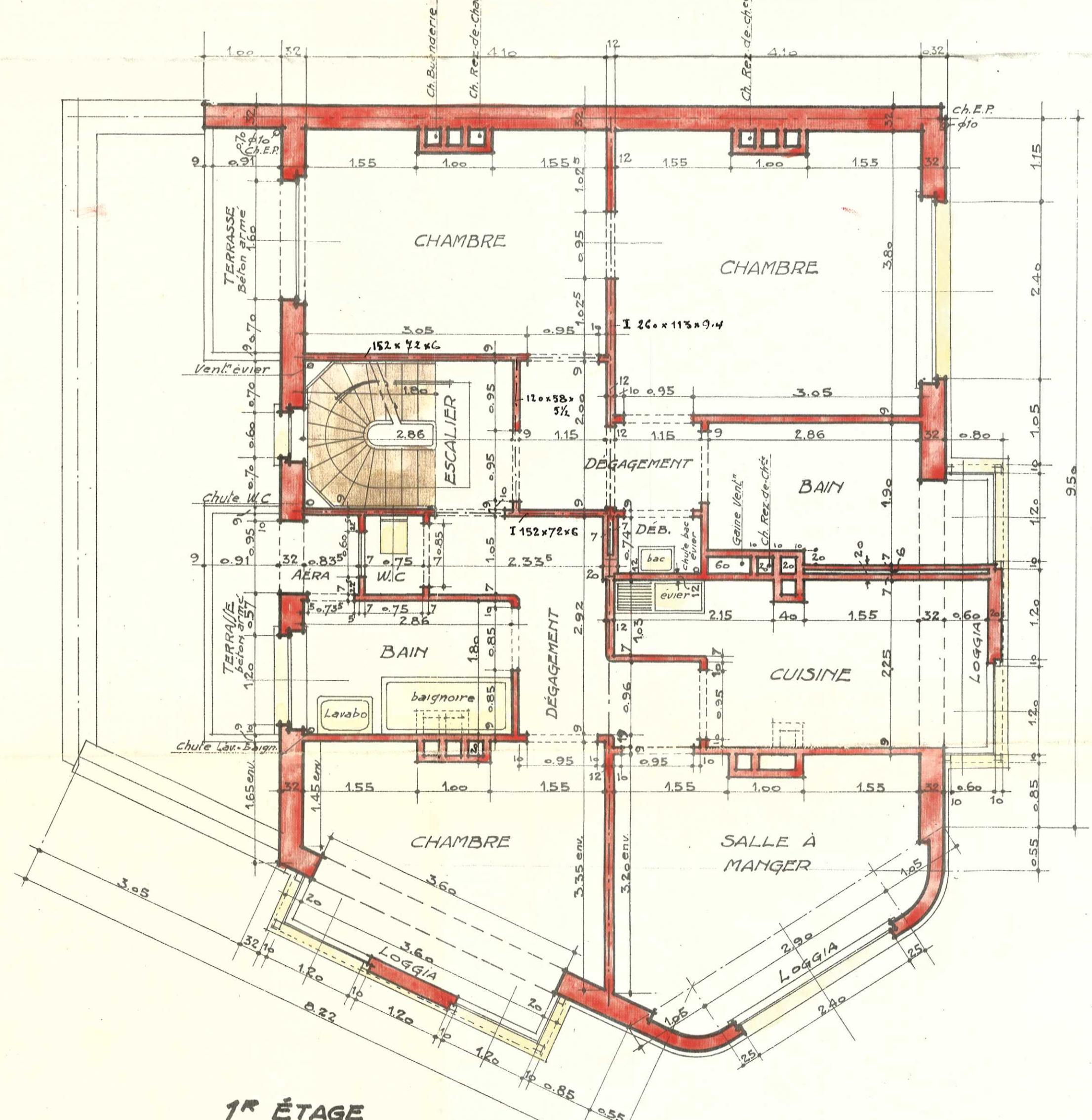
Vu et approuvé pour être annexé à
notre arrêté N° 141 en date de ce jour.
Woluwe-St-Pierre, le 11 Mars 1934.
PAR ORDONNANCE:
Le Secrétaire, Le Bourgmestre,



SOUS-SOLS
Pavement: béton maigre 1/356 ou
ciment sur aire de briques 10cm.



REZ-DE-CHAUSSÉE
Pavement sur hourdis en béton armé



1^{ER} ÉTAGE
Plancher 3/4 - gillage 7/10 - chaînage 3/4

**PROJET D'UN IMMEUBLE AVEC MAGASIN
À ÉRIGER: ANGLE DES RUES KELLE ET FREYMAN
WOLUWE ST PIERRE. POUR COMPTE DE
MONSIEUR MAURICE WASTYN**

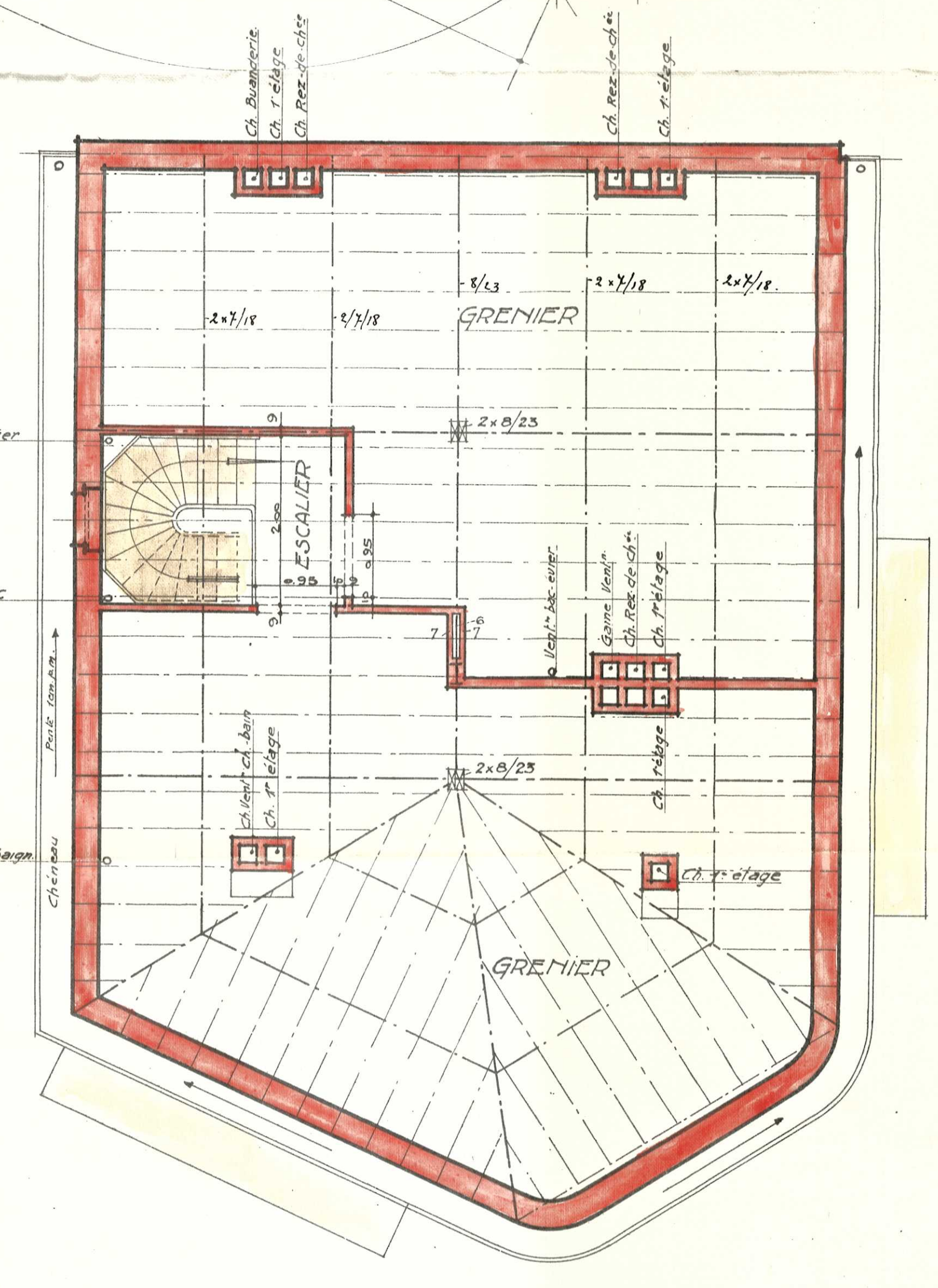
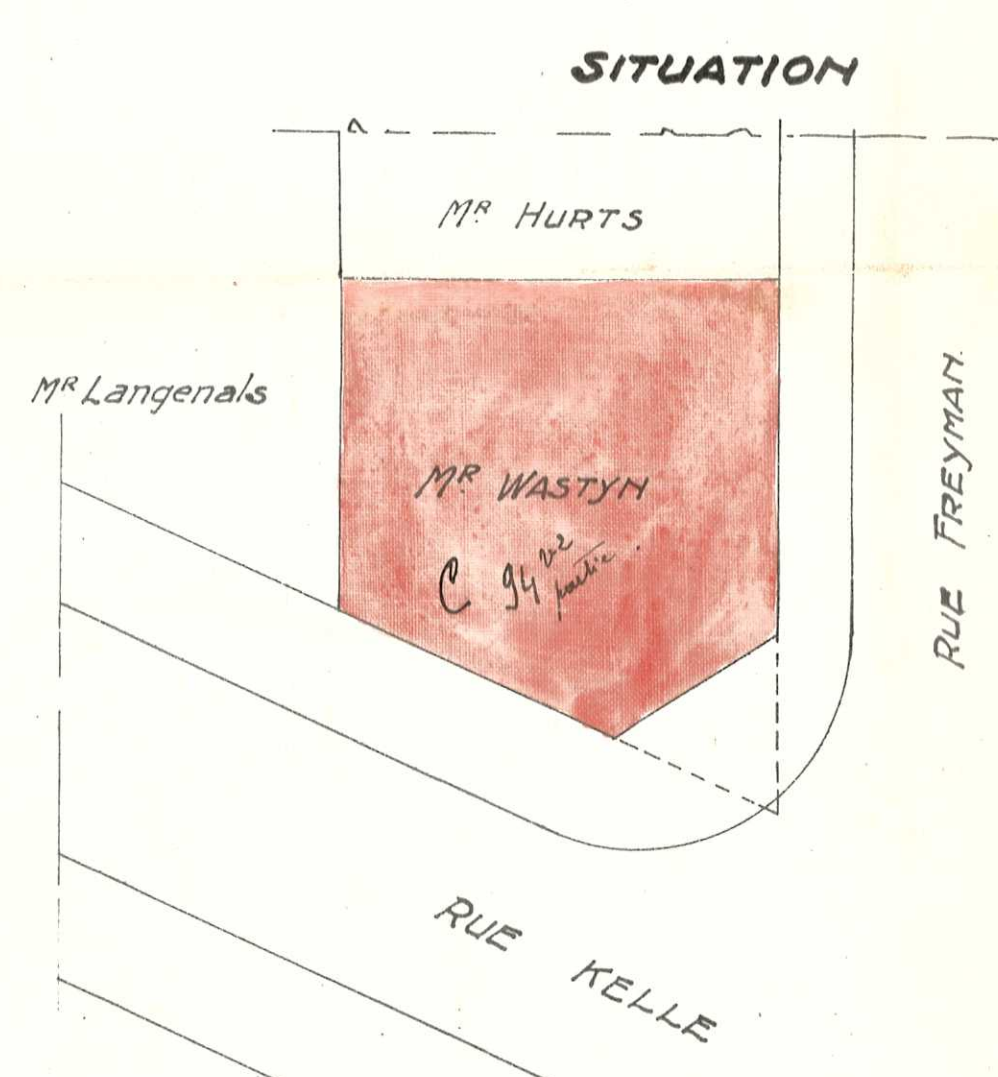
ECHELLE 2 CM/PM.

Joint à ma demande d'autorisation
de bâtir, du
Le Propriétaire:

Wastyn

Plans dressés par
L'Architecte s/sgne:

Vau Wollenweber



COMBLES
Plancher 3/4 - gillage 7/10 - chaînage 3/4.
Toiture en tuiles